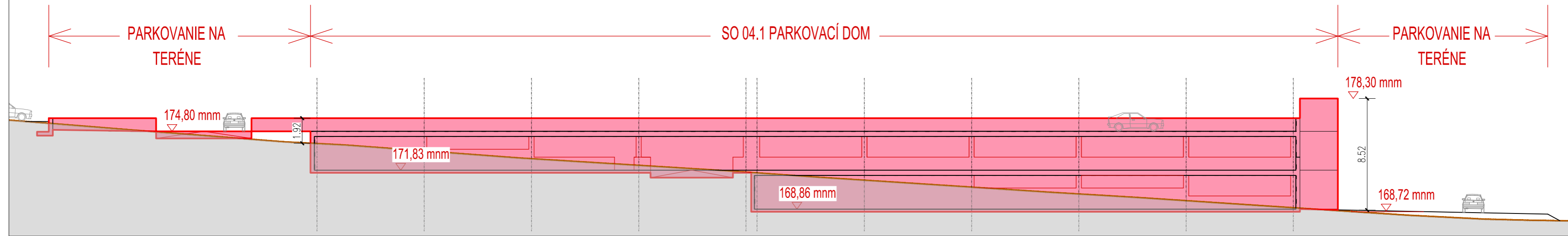
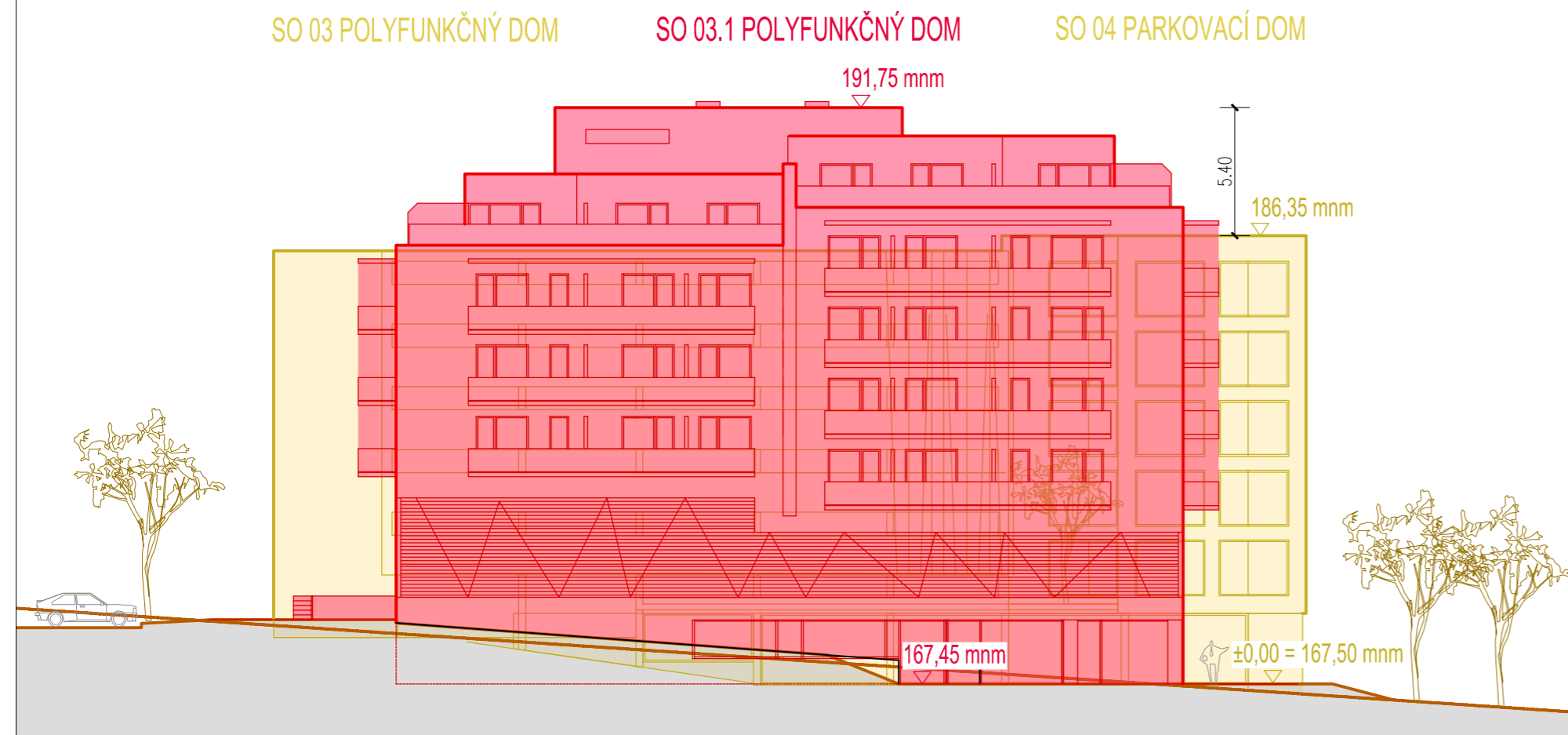


- PÔVODNÉ ZASTREŠENÉ OBJEKTY
- NOVÉ ZASTREŠENÉ OBJEKTY
- PÔVODNÉ ZASTREŠENÉ OBJEKTY, KTORÉ SA MENIA



SO 04.1 PARKOVACÍ DOM



SO 03.1 POLYFUNKČNÝ DOM

### STAVEBNÉ OBJEKTY

- SO 01.1- BYTOVÝ DOM - PÔVODNÝ NÁVRH
- SO 01.5
- SO 02 TERASOVÝ BYTOVÝ DOM - PÔVODNÝ NÁVRH
- SO 03 POLYFUNKČNÝ DOM - PÔVODNÝ NÁVRH
- SO 03.1 POLYFUNKČNÝ DOM - NOVÝ NÁVRH
- SO 04 PARKOVACÍ DOM - PÔVODNÝ NÁVRH
- SO 04.1 PARKOVACÍ DOM - NOVÝ NÁVRH

±0,000 SO 03.1 = 167,45 m n.m. Projektant nenesie žiadnu zodpovednosť za zmeny uskutočnené bez písomného súhlasu projektanta!  
Tento výkres je originál, jeho kopírovanie je trestné podľa zákona č. 185/2015 Z.z.

SPRACOVATEĽ	Ravasz & Partners, s.r.o.	AUTORI NÁVRHU
ZODPOVEDNÝ PROJEKTANT	Ing.arch. Marian Ravasz	PODPIS
STAVEBNO-TECHNICKÉ RIEŠENIE A KOORDINÁCIA	Ing.arch. Peter Tóth	PODPIS
STAVEBNÍK	Dostupné bývanie Nitra s.r.o., Trnavská cesta 112A, 821 01 Bratislava	FORMÁT 3x A4
NÁZOV MIESTO	Obytný súbor Dostupné bývanie k.ú. Mlynárce, Nitra	DÁTUM 02/2026
VÝKRES	Pohľady SO 03.1 / SO 04.1	STUPEŇ DUR-Zmena
ČASŤ	Architektúra	MIERKA 1:250

Ravasz & Partners s.r.o., Kozzo Bélu Bartóka 343/18, 929 01 Dunajská Streda, mobil: +421 905 810 312, www.ravaszandpartners.design  
Spoločnosť je zapísaná v OR Okres. súdu Trnava, odd. Sro, vI.č.30220/T, IČO:46859012, DIČ:2023615627, IČDPH:5K2023615627